

ウルトラ油吸着 マサムネ[®] 床マット

床マット専用 新開発ナノファイバー

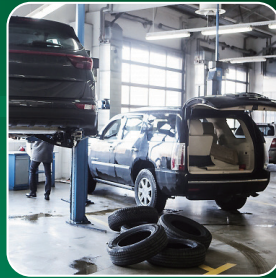
髪の毛の約 1/1000
極細繊維を含有

植物油・
鉱物油に対応

圧倒的な油吸着力



フロアや階段などの油によるヌルヌル汚れ、黒ずみを抑える!



油飛散箇所からの人や台車による
「持ち出し油」を抑制

床に飛散する油を
強力吸着



攻めの消耗品じゃ!

3つの費用削減

- ① 清掃の人件費減。② マット交換回数減。
- ③ 床洗浄・ワックス回数減。



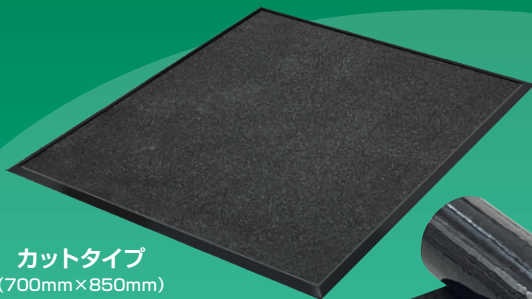
清潔感でイメージアップ

3つの効果 (店長の声)

- ① 集客増 (店に入りやすい、気分が落ち着く)。
- ② お店の商品、飲食店のメニューの印象が良くなる。
- ③ スタッフのやる気が変わる、離職低下、募集効率アップ、5Sの推進。

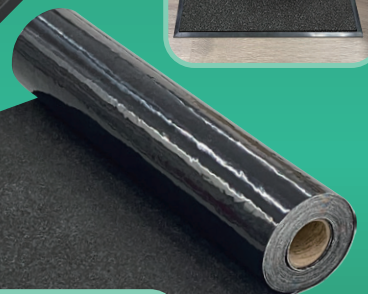
転倒事故の抑制

「安全管理・保守管理費」の予算でご注文多数。



カットタイプ
(700mm×850mm)

※写真は「専用マットベース」使用時。
(750mm×900mm)



ロールタイプ
(820mm×20m)



低機能マットによる
見えざるロスを抑制

ナルホド! 『マサムネ[®] 床マット』がよくわかる
解説動画をぜひご覧ください!



《油問題のソリューションを提供》

Seeplan 株式会社シープラン

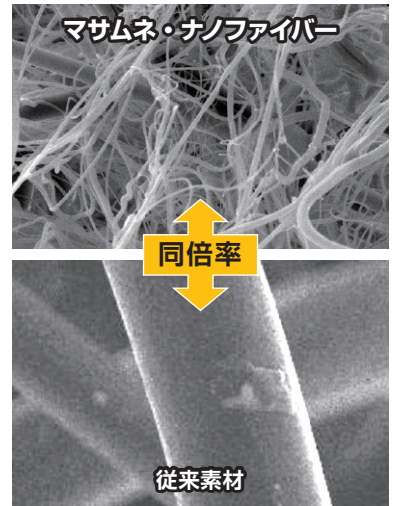
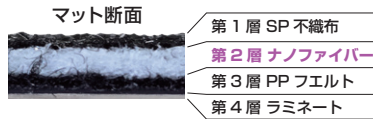
<https://youtu.be/mo0KwMsWTQg>

新開発ナノファイバーで異次元の油吸着

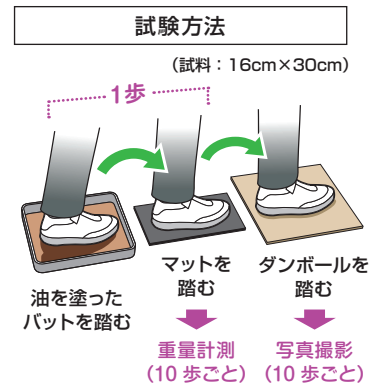
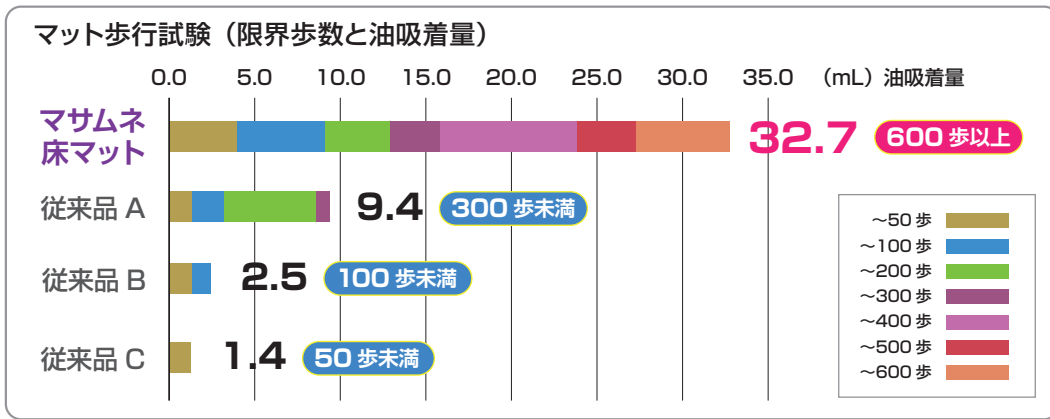
- ナノ技術で大量の油を吸着。
- 吸着した油は層内で拡散 → 一定箇所に留まりにくい。
- 外部に油を出しにくい（強力な油保持力）。

4層構造 / 油転写効果で微量油も吸着

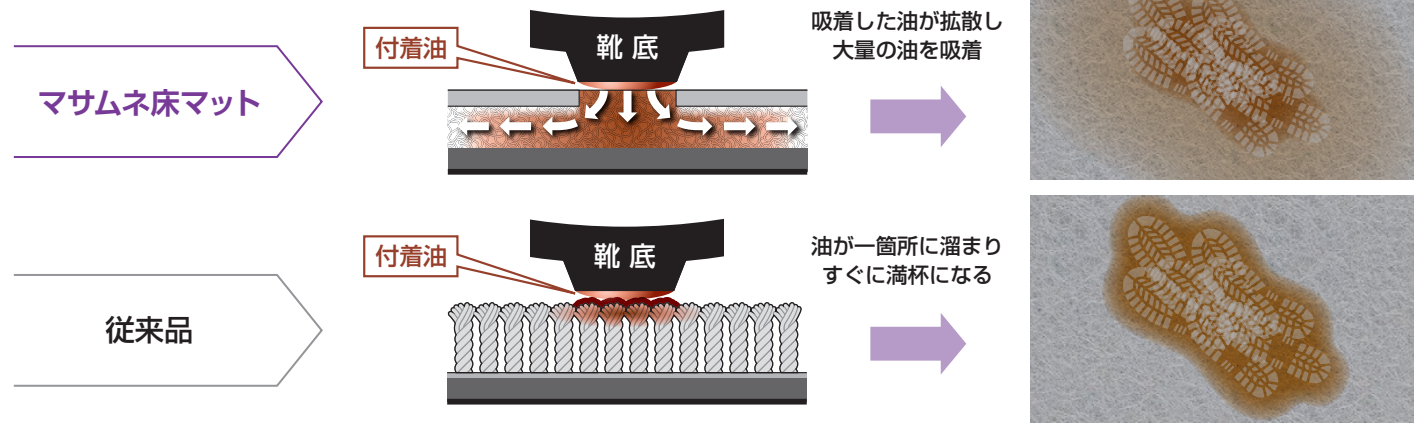
- 表面は油を吸着できる状態を長く維持する（長寿命）。
- 微量な油も吸着する4層構造・転写効果。
- 裏面のラミネート加工で床への油の浸透を防ぐ。
(ロールタイプ)



従来品との比較



マットは同じ箇所を踏むことが多い



持ち出し油の原因

- ① 人や台車は同じ箇所を踏むことが多く、油が集中してすぐに満杯になる。
- ② 靴裏や車輪に付着した油はごく微量。微量なために吸着しにくい。

マサムネ床マットで解決!

仕様

特許出願中

特許出願中

商品番号	商品名	内容量	商品サイズ	備考
MF-R	ロールタイプ	1本入り	820mm×20m	裏面ラミネート加工 (材質: PP)
MF-C75	カットタイプ (ラミ無)	6枚入り	690mm×840mm	裏面ラミネート加工無し (材質: PP)
MF-C75R	カットタイプ	6枚入り	700mm×820mm	裏面ラミネート加工 (材質: PP)
MF-B75	専用マットベース*	1枚入り	750mm×900mm	面ファスナー付き (材質: N,B,R・P.V.C 特殊配合)

*カットタイプを床に固定するためのマットベースです。

製造・販売元

株式会社シープラン

〒164-0011 東京都中野区中央 5丁目 39番 13号
 シャトレ・ソレイユ 801号室
 Phone: 03-5823-4623 FAX: 03-5823-4621
 E-mail: info.mail@seeplan.com